

MED'INNOVANT 2022

Les 5 défis à relever !



5 Défis

Défi #1 : Développer des dispositifs permettant de favoriser l'économie circulaire dans l'aménagement

Thématique : Construction et matériaux

Parrain : Saint-Gobain Bâtiment Distribution France

Défi #2 : Développer des dispositifs qui favorisent une gestion décentralisée et la réutilisation de l'eau dans la ville à l'échelle d'un éco-quartier ou d'un bâtiment au sein de la ville méditerranéenne durable

Thématique : L'eau dans la ville

Parrain : EIFFAGE & Saint-Gobain Bâtiment Distribution France

Défi #3 : Déterminer les besoins en froid et rafraîchissement d'un bâtiment existant dans le cadre d'un futur raccordement à un réseau de froid

Thématique : Besoins en énergie

Parrain : ENGIE

Défi #4 : Créer les conditions d'une meilleure maîtrise des charges à l'échelle de l'immeuble ou de l'îlot

Thématique : Bâtiment durable

Parrains : REDMAN

Défi #5 : Créer les conditions d'une relocalisation de l'industrie à l'échelle urbaine locale et organiser sa mise en réseau

Thématique : La ville fabricante

Parrain : ICI MARSEILLE



Défi #1 - SAINT-GOBAIN DISTRIBUTION BATIMENT FRANCE

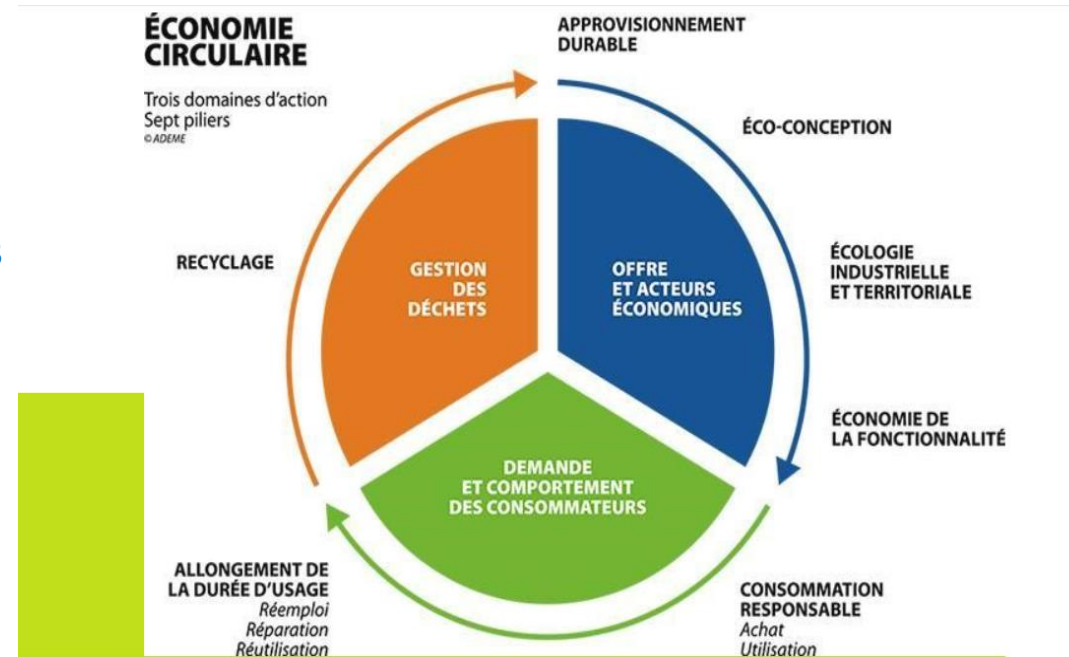
MED'INNOVANT
CONCOURS 2022

THÉMATIQUE : Construction et matériaux

➤ **Défi** : Développer des dispositifs permettant de favoriser l'économie circulaire dans l'aménagement

➤ **Exemples** :

- Faciliter l'Eco conception dans la construction et l'aménagement
- Participer à l'émergence de systèmes constructifs low tech et bas carbone
- Structurer les filières et optimiser l'approvisionnement
- Faciliter la déconstruction et le réemplois de matériaux
- Penser la fin de vie du bâtiment pour faciliter le recyclage





Défi #2 - EIFFAGE & SAINT-GOBAIN DISTRIBUTION BATIMENT FRANCE

MED'INNOVANT
CONCOURS 2022

THÉMATIQUE : L'eau dans la ville

- Défi : Développer des dispositifs qui favorisent une gestion décentralisée et la réutilisation de l'eau dans la ville à l'échelle d'un éco-quartier ou d'un bâtiment au sein de la ville méditerranéenne durable

- Contexte : Depuis des décennies, les eaux naturelles et d'usage en ville ont été canalisées, busées, cachées dans une logique d'infrastructures lourdes. L'eau peut redevenir un atout et non plus une contrainte des projets d'aménagements urbains, un élément incontournable, vivant et durable dans la ville. L'eau peut aussi être considérée comme un catalyseur de confort urbain permettant de lutter contre les îlots de chaleurs lors des périodes caniculaires

- Exemples :
 - Phytoremédiation
 - Biorestauration
 - Gestion locale des eaux grises
 - Récupération des eaux pluviales
 - Dispositifs innovants dans la gestion des infrastructures EU/EP





Défi #3 - ENGIE

MED'INNOVANT
CONCOURS 2022

THÉMATIQUE : Energie

- Défi : Déterminer les besoins en froid et rafraîchissement d'un bâtiment existant dans le cadre d'un futur raccordement à un réseau de froid

- Contexte : L'objectif consiste à être en capacité de déterminer la puissance de froid à mettre en œuvre dans le cadre d'un futur raccordement d'un immeuble existant à un réseau de froid.
Le besoin porte sur l'identification d'une solution : procédé, méthode de calcul ou d'estimation, outils analytiques, etc., qui permette de déterminer les besoins en froid et rafraîchissement d'un bâtiment existant, quel que soit son usage : tertiaire, logements, commercial, etc.

- Exemples :
 - GTB / GTC permettant dévaluer le besoin en froid d'un bâtiment
 - Collecte et analyse de data énergétique, ciblant les besoins en froid
 - Suivi et estimation de consommation énergétique, ciblant les besoins en froid
 - Acquisition, exploitation et gestion de données énergétiques, ciblant les besoins en froid





Défi #4 - REDMAN

MED'INNOVANT
CONCOURS 2022

THÉMATIQUE : Bâtiment durable

- **Défi :** Créer les conditions d'une meilleure maîtrise des charges à l'échelle de l'immeuble ou de l'îlot

- **Contexte :** Afin d'améliorer l'utilisation de ressources au sein d'immeubles ou d'îlots (tertiaires, résidentiels, mixtes, etc.) il est nécessaire d'identifier de nouveaux leviers d'actions permettant d'optimiser les coûts financiers, tout en limitant les consommations superflues.

- **Exemples :**
 - Outiller les usagers dans la visualisation et la compréhension des charges
 - Permettre aux habitants de mieux maîtriser les charges et postes de dépenses liés à l'utilisation de leurs logements
 - Fournir aux usagers tertiaires et aux résidents des capacités d'actions pour réduire leurs charges récurrentes
 - Générer de nouvelles sources de revenus à l'échelle de l'immeuble ou de l'îlot





Défi #5 - ICI MARSEILLE

MED'INNOVANT
CONCOURS 2022

THÉMATIQUE : La ville fabricante

➤ **Défi :** Créer les conditions d'une relocalisation de l'industrie à l'échelle urbaine locale et organiser sa mise en réseau

➤ **Contexte :** Créer les infrastructures nécessaires à une dynamique de "FabCity"
Générer, entretenir et créer les conditions d'utilisation des "Communs " au sein de la ville : espaces, ressources, outils, projets, etc.
Accélérer le développement d'unités de production locales dans et pour la ville, dans une démarche d'écologie territoriale et industrielle
Aller un cran plus loin dans la re-manufacturing de la ville

➤ **Exemples :**

- Technologies proportionnées
- Economie productive de proximité
- Manufacture et industrie locale
- Fab City & Ville fabricante
- Autoconstruction accompagnée

