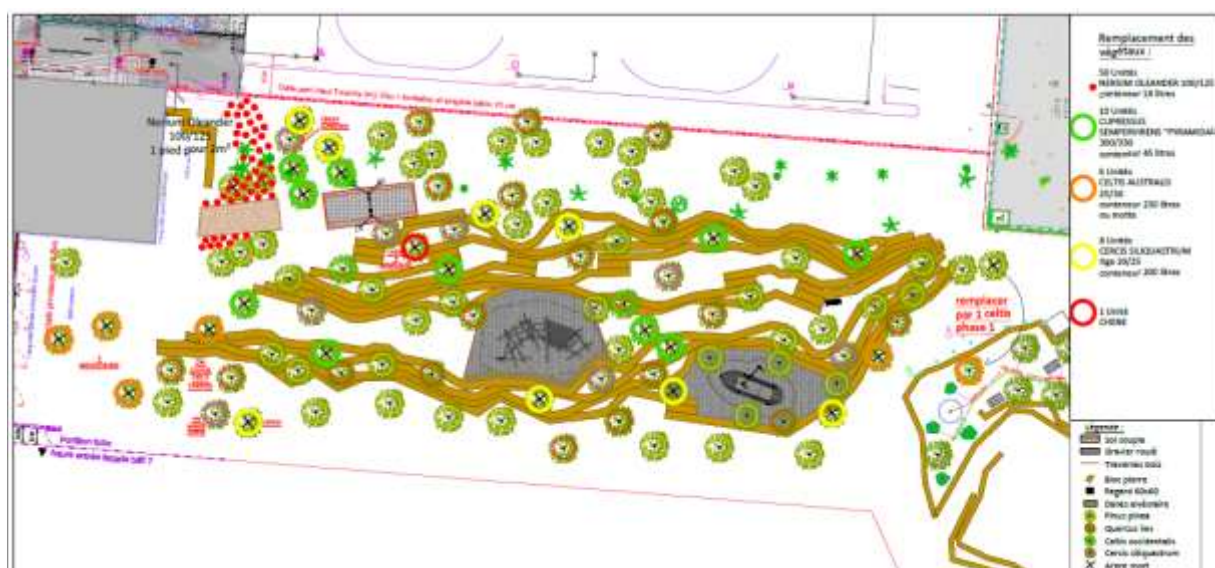


## L'Établissement Public d'Aménagement Euroméditerranée procède au remplacement des arbres morts du Parc Saint-Charles



Certains arbres plantés début 2020 dans le cadre de l'aménagement du parc de la Porte d'Aix sont morts. Le remplacement de ces végétaux est prévu à partir du **lundi 23 Novembre pour une durée de 5 jours**. Cela concerne **25 arbres**, majoritairement des pins, plantés début 2020 et dont la perte est liée, pour partie, à une maladie mais aussi à un arrosage qui n'a pu être réalisé de manière assez régulière au printemps dernier, en raison du confinement imposé par la crise sanitaire. **Ces arbres vont être remplacés par une palette végétale plus large comprenant 10 cyprès, 6 micocouliers, 8 arbres de Judée et 1 chêne vert.**

Plan de remplacement des arbres morts :



**Contacts presse :**

Alexandre SORRENTINO – alexandre.sorrentino@euromediterranee.fr – 06 85 05 16 47

**Rappel** : La réalisation du Parc de la Porte d'Aix par Euroméditerranée a pour objectif de doter le quartier Saint-Charles / Porte d'Aix d'un véritable espace vert de taille significative, d'un seul tenant, sécurisé et accessible à tous : un lieu d'échanges pour l'ensemble de des habitants du secteur. De nouvelles habitations, de nouveaux équipements et un projet ambitieux de campus urbain autour du futur Parc recomposent ce quartier, longtemps marqué, comme l'esplanade de la Major, par la présence de l'autoroute en cœur de ville.

Au cours des études menées depuis 2012 par Euroméditerranée, en collaboration avec l'équipe lauréate Peter / Ingérop/ Stoa, les partenaires et les habitants, le projet s'est précisé et a vu la superficie d'espaces végétaux nettement augmenter.

Ainsi, le projet d'aménagement a permis de planter **280 arbres** : 80 platanes sur le Boulevard Nedelec, Place Jules Guesde et le parvis de la porte d'Aix, 100 arbres sur la première partie du parc et 100 arbres sur la seconde partie du parc (platanes, pins d'Alep, pins parasols, arbres de Judée, micocouliers en cépée et chênes verts). L'Établissement Public restera pendant deux ans en charge de l'entretien des espaces verts.

**Contacts presse :**

Alexandre SORRENTINO – alexandre.sorrentino@euromediterranee.fr – 06 85 05 16 47